

## **K5** – Holztrocknung auf höchstem Niveau

- smart STEuern
- schnell ANALYSIEREN
- gezielt OPTIMIEREN
- einfach BEDIENEN

**MÜHLBOCK**  
TROCKNUNGSTECHNIK

# Umfangreiche Funktionalität

## Ein System, unzählige Möglichkeiten

Die MÜHLBÖCK Regelung K5 ist die passende Lösung für alle Anforderungen der Holz Trocknung:

- Für jede Betriebsgröße und Trockenkammeranzahl
- Für alle MÜHLBÖCK Trockenkammern sowie Trockenkammern anderer Hersteller
- Für alle Holzarten
- Für alle betrieblichen Anforderungen
- Für viele MÜHLBÖCK Zusatzapplikationen



### MÜHLBÖCK Trocknungs-Know-how

Die Regelung K5 vereint die Erfahrung aus Projekten mit über 12.000 Trocknungsanlagen weltweit mit den neuesten Erkenntnissen und Technologien der Holz Trocknung aus der MÜHLBÖCK Forschung & Entwicklung.

- Trockenprogrammvorschlage fur verschiedenste Holzarten, Anwendungen und Qualitaten
- Verschiedene Programmmodi wie z.B.:
  - Trocknen mit Holzfeuchte-Messstellen
  - Trocknen nach Zeit
  - Trocknen ohne Holzfeuchte-Messstellen (IntelliPilot)
  - SmartDry

# Smart steuern

## Innovative Lösungen für komplexe Prozesse

### ■ SmartDry – die schlaueste Art zu trocknen!

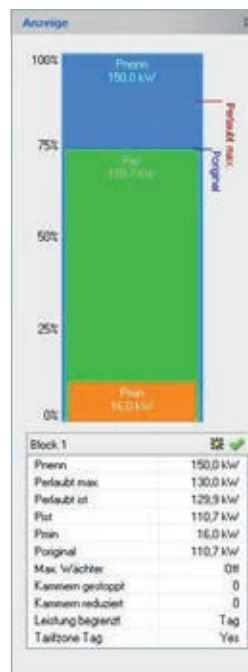
Dieser Trocknungsmodus sorgt für eine konstante Wärmeabnahme in der Aufheizphase, verringert die Trockenzeit um bis zu 20% und reduziert zusätzlich den Energieverbrauch Ihrer Trocknung erheblich. Die Trocknungsführung kann wahlweise mit oder ohne Messstellen durchgeführt werden, jedoch immer mit dem Fokus auf die von Ihnen definierte Qualität.

**NEUHEIT**

developed by  
MÜHLBÖCK

**Höhere Trocknungsmenge – geringere Kosten der Holz Trocknung – Entlastung des Heizkessels**

- **IntelliPilot:** Holzfeuchtekontrolle ohne Messstellen. Übernimmt die Führung der Trocknung und sichert das gewünschte Endfeuchtergebnis.
- **Energie-Manager thermisch:** Sorgt für optimale Verteilung der vorhandenen thermischen Energie.
- **Energie-Manager elektrisch:** Fängt teure Stromspitzen im Werksverbrauch durch intelligente Reduktion und Lastverteilung ab.
- **Geplante Trocknungen:** Trocknungen können im Vorfeld geplant und für die spätere Verwendung abgespeichert werden.
- **Trockenzeitprognose:** Kontinuierliche Information zum Fertigstellungszeitpunkt Ihrer Trocknung.
- **Klimaphase:** Macht Ihre Trockenkammer zur Klimahalle und sichert für einen definierten Zeitraum nach der Trocknung die gewünschte Endfeuchte.
- **Temperaturbehandlungsnachweis:** Ermöglicht eine zeitsparende IPPC/ISPM-Behandlung während der Trocknung.
- **Übertemperatursteuerung:** „Wenn es draußen mal zu heiß wird“. Sichert Ihnen hellste Farbergebnisse bei der Laubholz Trocknung, selbst bei hohen Außentemperaturen.
- **Industriesteuerung:** Wahlweise von B&R oder SIEMENS. Zukunftssicher durch einfache Aufrüstung. Einfacher Service durch direkte Verbindung mit unserem Kundendienst.



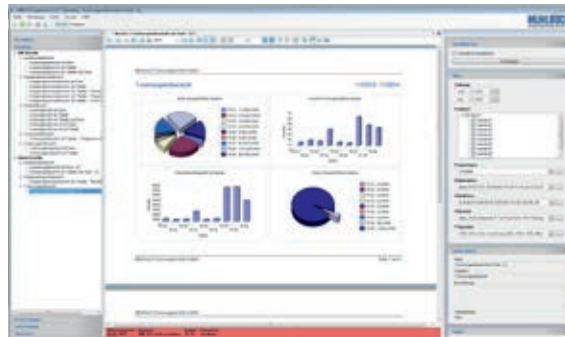
# Schnell analysieren

Alle Daten im Griff, schnell und präzise analysiert

■ **Reporting:**

Übersichtliche und aussagekräftige Auswertungen aller kaufmännischen und technischen Daten:

- Auslastung und Beladezeiten
- viele vorgefertigte Reports
- maßgeschneiderte Reports

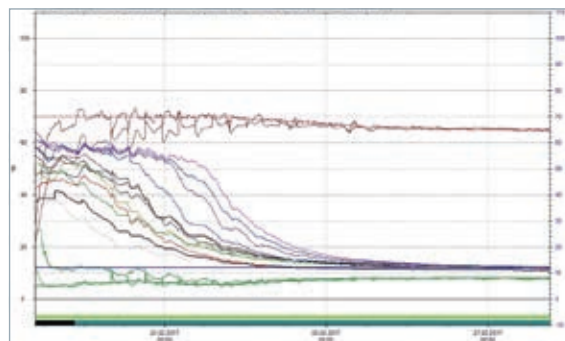


■ **Archiv-Manager:**

Verwalten Sie alle Protokolle aktueller und historischer Trocknungen sowie die dazugehörigen Einstellungen.

■ **Historische Alarme:**

Lückenlose Dokumentation aller in der Vergangenheit aufgetretenen Alarme.



■ **Trocknungstrend:**

In grafischer und tabellarischer Ansicht. Den kompletten Trocknungsverlauf auf einen Blick. Viele voreingestellte Filter verfügbar. Freie Auswahl der Zeitspanne und Werte.

■ **Aktionen:**

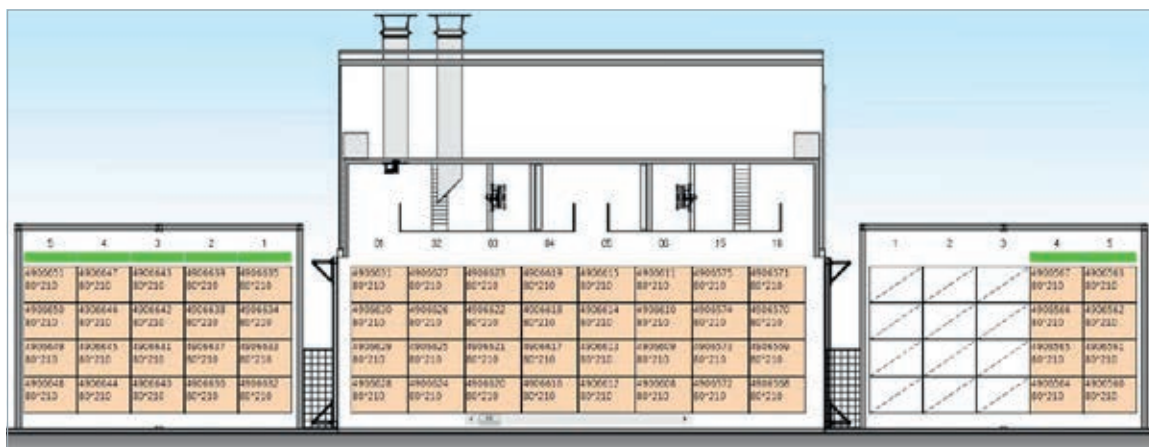
Lückenlose und historisch nachvollziehbare Dokumentation aller Aktionen rund um die Trockenkammerregelung.

■ **Datenexport:**

Exportmöglichkeit von Trends, Alarmen, Trocknungsprogrammen, usw. als CSV-Datei für die Weiterverarbeitung durch externe Programme (z.B. Excel, Access, ...)

■ **Artikel-, Sortiments-, Paketverwaltung:**

Verwaltung der Trocknungschargen, Paketnummern, usw.



# Gezielt optimieren

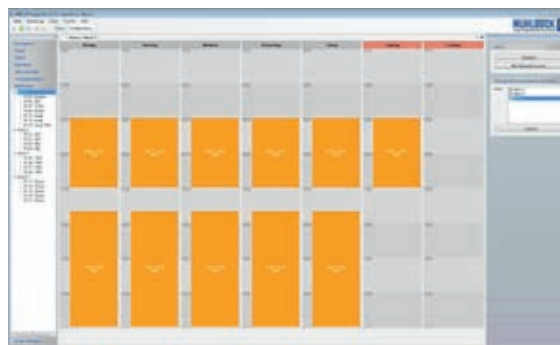
## Potenziale erkennen, Aktionen setzen und Kosten sparen

### IntelliVent:

Spart bis zu 50% Strom durch laufende Anpassung der Ventilator Drehzahlen, ohne dabei die Trockenzeit zu verlängern!

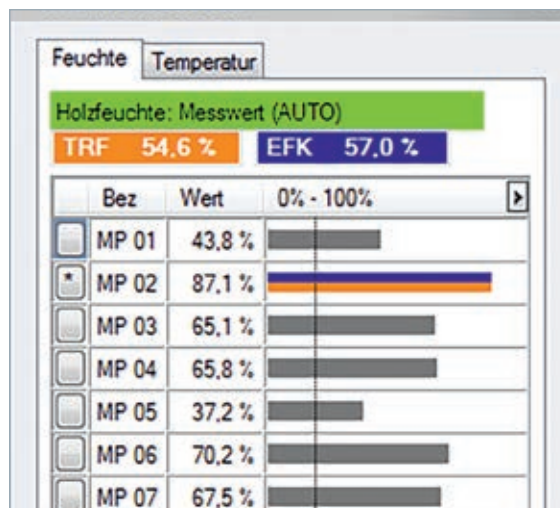
### Weektimer:

Automatische Drehzahlbegrenzung, abhängig von Wochentag und Uhrzeit (z.B. zur Geräuschreduzierung in den Nachtstunden oder zur Spitzenabsenkung während des Anlaufs des Sägewerks)



### Trocknungsassistent:

Wählt immer automatisch die richtigen Messstellen!



### Verzögerter Start:

Sie können bereits fertig beladene Trockenkammern versetzt bzw. verzögert starten. Das verhindert Energiespitzen und führt zusätzlich zu einem optimierten Produktionsablauf.

### Service & Support:

Das Ziel einer langfristigen Partnerschaft und höchster Kundenzufriedenheit treibt uns an, Sie in jeder Situation rund um das Thema Holztrocknung zu unterstützen.

- Fernwartungs-Möglichkeit von Visualisierung und SPS über Internet
- Softwareupdates der Steuerung können mittels Fernwartung installiert werden
- Service-Hotline 7 Tage pro Woche, 365 Tage im Jahr
- Optimierung Ihrer Trocknung durch unsere Experten



## Einfach bedienen

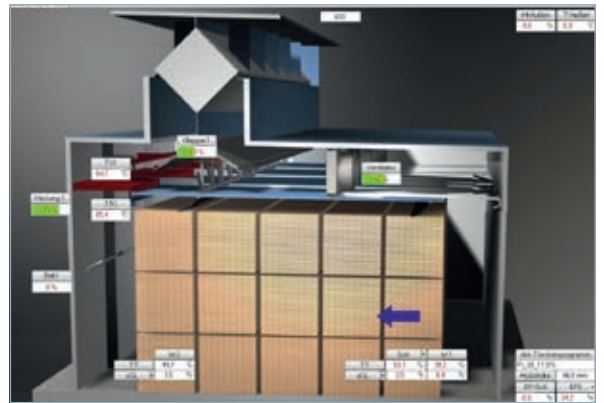
„Keep it simple“ – Bedienung ohne Umwege



- **SmartClient:** Standortunabhängige Bedienung der Trocknungsanlage mittels Smartphone, Tablet oder Smartwatch
- **Logbuch:** Kammerbezogene Nachrichten, Hinweise und Aufgaben für die Bediener (z.B. schichtübergreifende Anweisungen oder zur Dokumentation ausgeführter Tätigkeiten)
- **WebService Schnittstelle & DataAccess:** Direkte Datenübergabe zwischen Ihrer K5 Regelung und dem ERP-System Ihrer Wahl
- **Dokumentenmanagement:** Wichtige Dokumente auf einen Blick. Zeichnungen, Fotos, Schaltpläne, Notizen usw. können Sie bequem einer Trocknung oder Trockenkammer zuweisen
- **Backup and Restore:** Zuverlässiger Schutz gegen Datenverlust durch regelmäßige und automatische Sicherung sowie einfache Wiederherstellung
- **Client-Server-Lösung:** Gleichzeitige Bedienung der K5-Visualisierung von mehreren PCs aus

- **3D-Ansicht:** Benutzerfreundliche vollgrafische 3D-Visualisierung (abgestimmt auf den jeweiligen Kammertyp)

- **Visualisierung individuell anpassbar:** Adaptieren Sie die Oberfläche der K5 auf Ihre Bedürfnisse.



- **Benutzerverwaltung:** Individuelle Vergabe von Funktionen und Rechten beugt Fehlbedienung vor, Änderungen sind nachvollziehbar, die Sprache kann dem jeweiligen Benutzer zugeordnet werden

- **Mehr als 20 Sprachen:** Unser Verständnis von Internationalität

# K5 Funktionsumfang

	K5 Basic	K5 Pro
Aktionen	–	inkl.
Alarmausgang	opt.	inkl.
Archiv-Manager inkl. historischer Einstellungen	inkl.	inkl.
Backup & Restore (Automatische Sicherung)	inkl.	inkl.
CSV-Datenexport von Trocknungen, Trenddaten und Alarmen	–	inkl.
DataAccess-Schnittstelle	–	opt.
Dokumentenmanagement	–	inkl.
Druckfunktion (Einstellungen, Status, ...)	inkl.	inkl.
Dual-Trocknung	–	inkl.
Energie-Manager elektrisch	–	opt.
Energie-Manager thermisch	–	opt.
Geplante Trocknung	–	inkl.
Historische Alarme	–	inkl.
IntelliPilot	opt.	opt.
Klimaphase	–	opt.
IntelliVent	opt.	opt.
K5-Basic Lizenz	inkl.	inkl.
K5-Pro Lizenz	opt.	inkl.
K5-PC inkl. Windows 10, Sprachpaket nach Wahl, Monitor + Drucker	opt.	opt.
K5-Installation auf bauseitigem PC oder einer virtuellen Maschine	opt.	opt.
K5-Laptop für Notfall und/oder Backup	opt.	opt.
Logbuch	–	inkl.
MB Message	–	opt.
Reporting	–	opt.
Server Lösung inkl. 2 Clients	–	opt.
SmartClient (Installation auf 1 Gerät)	opt.	opt.
SmartClient-Installation auf weiteren Geräten	opt.	opt.
Sortiments- und Chargenverwaltung	–	opt.
SmartDry	–	opt.
Temperaturbehandlungsnachweis (IPPC/ISPM)	opt.	opt.
Trend (aktuell und historisch)	inkl.	inkl.
Trockenkammerübersicht anpassen (grafisch/tabellarisch)	–	inkl.
Trockenzeitprognose	inkl.	inkl.
Trocknungsassistent	inkl.	inkl.
Übertemperatursteuerung	–	opt.
Verzögerter Start	inkl.	inkl.
WEB-Service-Schnittstelle	–	opt.
Weektimer	opt.	inkl.

# K5 Basic

## Der Einstieg in die Oberklasse der Holz Trocknung:

- Ideal für Ein- und Umsteiger
- Günstige und vollwertige Trockenkammersteuerung mit einer großen Auswahl an zusätzlichen Optionen
- Jederzeit erweiterbar auf die K5 PRO

## Sie wollen trocknen wie die Profis?

### Dann rüsten Sie Ihre bestehenden Trockenkammern mit der Mühlbock **K5-Steuerung** aus.

Unabhängig von Hersteller, Alter, Ausstattung oder Größe der Trockenkammer, gibt es Lösungen, um Ihren Trocknungsprozess zu optimieren und auf den neuesten Stand der Technik zu bringen.



Hauptsitz in Eberschwang/  
Oberösterreich

**MÜHLBOCK**  
TROCKNUNGSTECHNIK

MÜHLBOCK HOLZTROCKNUNGSANLAGEN GMBH  
4906 EBERSCHWANG 45 - AUSTRIA  
TEL. +43(0)7753/2296-0, FAX +43(0)7753/2296-9000  
E-mail: office@muehlboeck.com